

## 一、产品业绩表现

产品名称	同信证券-同心吉祥中睿 1 号资产管理计划		
成立日期	2013 年 7 月 26 日		
单位净值 (元/份)	月初	1.535	累计净值
	月末	1.513	1.513
本月净值增长	-1.43%	本月沪深 300 表现	3.61%
成立以来回报	5.13%	同期沪深 300 表现	48.84%

免责声明：本报告仅用于向本信托产品的投资人汇报本产品期内运作情况，本公司不承担以本报告为基础进行的任何投资活动所可能导致的风险。

客服热线：4000997169

图 1：产品成立以来净值表现与大盘（沪深 300）走势的对照

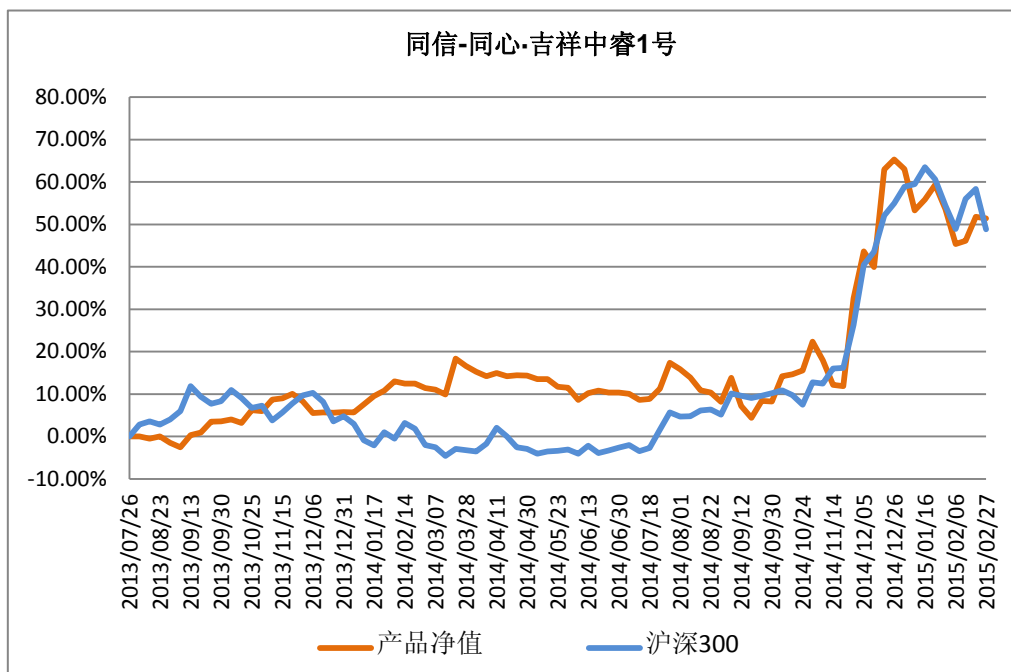
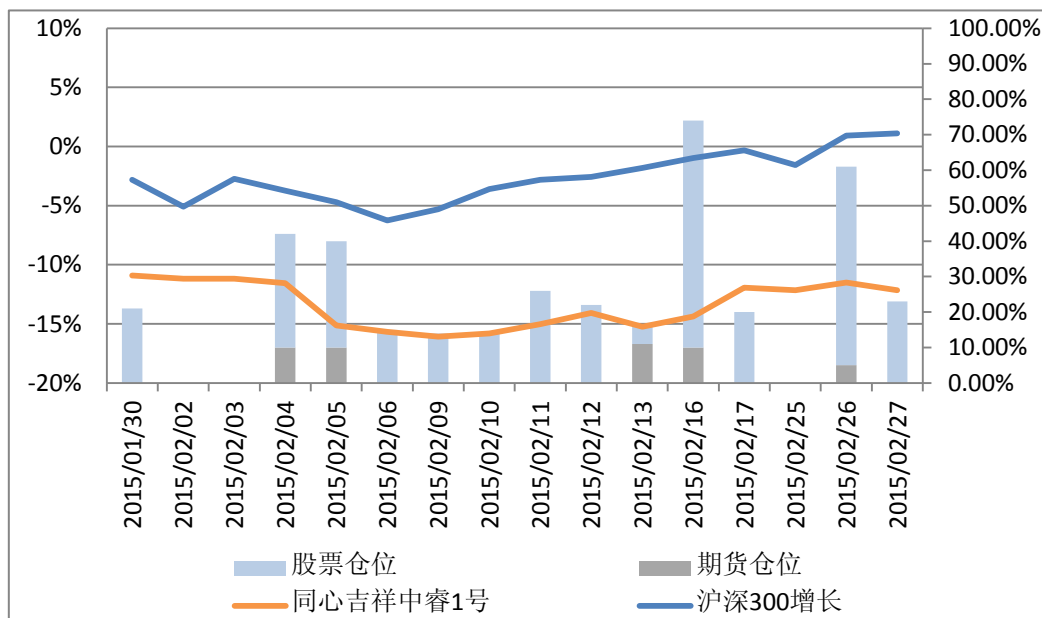


图 2：本月产品净值表现、沪深 300 指数及仓位图



注：信托最新净值请查阅我公司网站：[www.chinassic.com](http://www.chinassic.com)

免责声明：本报告仅用于向本信托产品的投资人汇报本产品期内运作情况，本公司不承担以本报告为基础进行的任何投资活动所可能导致的风险。

客服热线：4000997169

## 二、市场行情研究及投资策略分析

### （一）2月市场简述

本月大盘在 3100-3300 点区间小幅波动，成交量维持上月水平。春节前夕，市场出现连续的小阳线上涨。创业板火爆，涨幅较大，市场持续炒作概念题材。2月4日，央行宣布降低存款准备金率。降准后第一日，大盘高开低走，最后收绿盘，表明市场资金面匮乏，经济形势不容乐观，降准刺激有限。

板块方面，权重板块持续调整态势，如券商、银行、地产等板块。而与此同时，互联网金融、次新股、文化传媒、锂电池和新能源汽车等板块异常火爆。乐视网、生意宝、东源电器、比亚迪等股票表现强势，大幅上涨。月末进入两会时间，相关两会题材受到市场关注，一带一路和军工题材受到市场追捧。

### （二）2月操作情况

现货方面，因为受到本月春节休假的影响，整体只有 15 个交易日，因此公司操作数量也相对较少。月初看好电子商务、软件等概念，买入苏宁云商、东软集团、宜华木业、同方股份等股票。月中踩准节奏，在电视板块火爆的时候，买入 TCL 集团，获得一定收益。同时，月中传出中国联通和广电网络合并的传闻，后操作中国联通，获取了相对较大的收益。月末临近两会，操作了港口基建和地产股票，买入葛洲坝、保利地产、万科 A 等股票，但是受制于整体大盘氛围，未产生盈利。总体而言，整月公司风险控制较好，在少有的几个交易日获得了稳定盈利。

期货方面，2月的行情仍然处于震荡状态，由于公司对于市场判断出现了小幅偏差，

---

免责声明：本报告仅用于向本信托产品的投资人汇报本产品期内运作情况，本公司不承担以本报告为基础进行的任何投资活动所可能导致的风险。

客服热线：4000997169

在一些震荡高位做多以及在震荡低位做空。同时，也受到公司操作风格的影响，公司更擅长在大行情中盈利，因此在震荡行情中出现了一定程度的亏损。但每次都能果断清仓出局，有效地防止了亏损的扩大，严格执行了公司的投资策略。

### （三）2015年3月市场展望

#### 1、3月趋势判断

在受到持续的降准降息消息刺激后，大盘未出现明显反应，可见目前经济环境仍然不容乐观。三月份，可以预期，大盘仍将处于震荡状态，一线蓝筹不会有特别亮眼的表现。但是受到两会的影响，相关的两会热点题材具有持续炒作的空间。

#### 2、3月需关注的板块

两会提案涉及的板块在三月份都有望获得表现，具体的板块有：涉及中国走出去战略的一带一路，涉及军费预算增加的军工改革，涉及国资改革的相关股票，相关的医药股，涉及环保法的环保相关股票。

两会是一个契机，市场有望挖掘新的板块进行持续炒作。

---

免责声明：本报告仅用于向本信托产品的投资人汇报本产品期内运作情况，本公司不承担以本报告为基础进行的任何投资活动所可能导致的风险。

客服热线：4000997169



公司地址：成都锦江区下东大街段216号喜年广场A幢608B室

电话：028-86528951

客服专线：4000997169

公司网址：<http://www.chinassic.com/>

客服邮箱：[service@chinassic.com](mailto:service@chinassic.com)

欢迎关注中睿合银

微信公众号：[chinassic](#)



---

免责声明：本报告仅用于向本信托产品的投资人汇报本产品期内运作情况，本公司不承担以本报告为基础进行的任何投资活动所可能导致的风险。

客服热线：4000997169