

## 一、产品业绩表现

产品名称	同信证券-同心吉祥中睿 1 号资产管理计划		
成立日期	2013 年 7 月 26 日		
单位净值 (元/份)	月初	1.290	累计净值
	月末	1.630	1.630
本月净值增长	26.36%	本月沪深 300 表现	25.81%
成立以来回报	63%	同期沪深 300 表现	58.89%

免责声明：本报告仅用于向本信托产品的投资人汇报本产品期内运作情况，本公司不承担以本报告为基础进行的任何投资活动所可能导致的风险。

客服热线：4000997169

图 1：产品成立以来净值表现与大盘（沪深 300）走势的对照

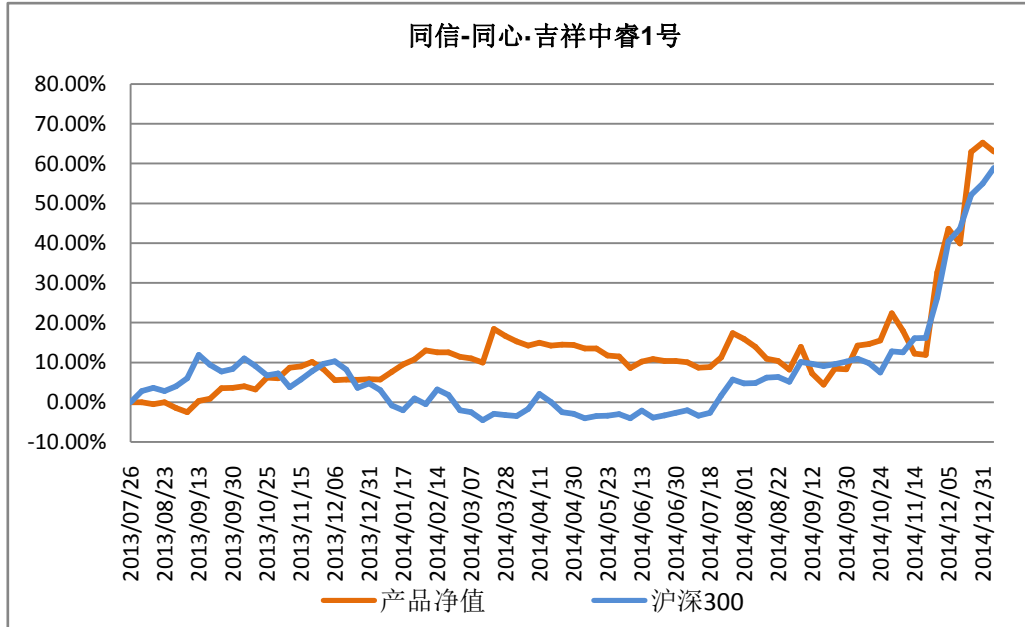
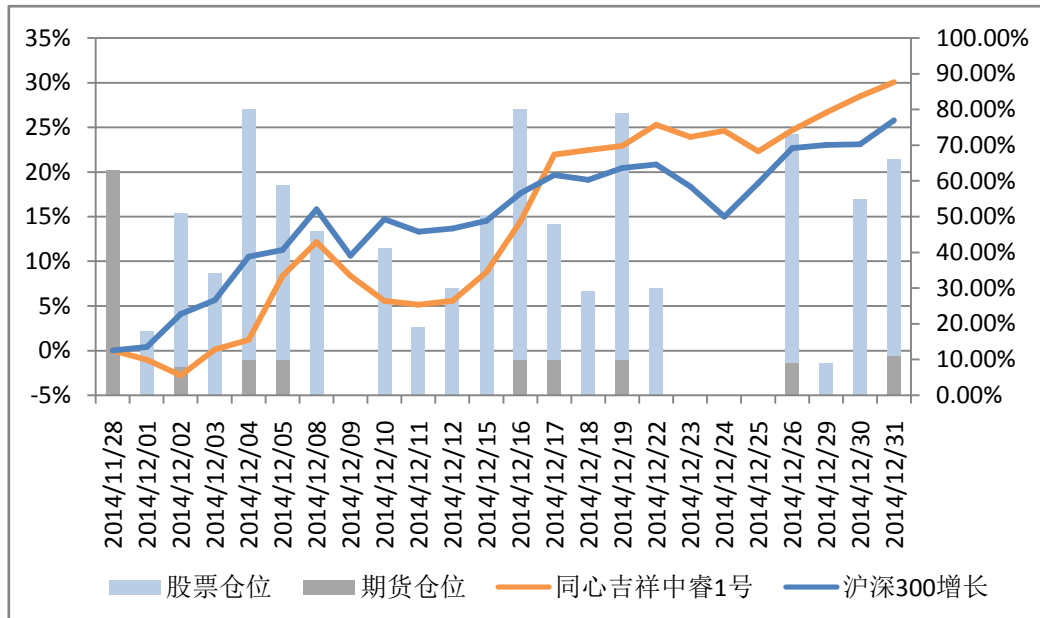


图 2：本月产品净值表现、沪深 300 指数及仓位图



注：信托最新净值请查阅我公司网站：[www.chinassic.com](http://www.chinassic.com)

免责声明：本报告仅用于向本信托产品的投资人汇报本产品期内运作情况，本公司不承担以本报告为基础进行的任何投资活动所可能导致的风险。

客服热线：4000997169

## 二、市场行情研究及投资策略分析

### （一）12月市场简述

宏观方面，12月初召开了中央经济工作会议，会上总结了2014年经济工作，提出了2015年经济工作的总体要求和主要任务。会议提出了明年经济工作的主要任务：一是努力保持经济稳定增长；二是积极发现培育新增长点；三是加快转变农业发展方式；四是优化经济发展空间格局；五是加强保障和改善民生工作。本月底央行正式下发文件（387号文），定于2015年起对存款统计口径进行调整，将部分原在同业往来项下统计的存款纳入各项存款范围。此规定可视为变相降准，短期内释放了流动性。

A股市场方面，12月行情二八分化加剧，大盘延续上月强势，时隔44个月站上3000点。板块方面，月初由于券商股受上月意外降息影响继续强势，市场也加剧了降准的预期，整个大金融板块涨势较好，带动大盘放量上涨。随着金融板块涨幅过大，短期调整后，中旬主要是“一带一路”铁路、基建等板块领涨大盘。月末，各大权重板块轮动，大盘在券商、银行、铁路、地产等权重板块的轮动下震荡走高。

### （二）12月操作情况

股票方面，月初公司认为大盘将延续强势，大金融板块将是主流。在操作上公司果断重仓金融蓝筹股，参与中信证券，民生银行等标的，获利颇丰；中旬由于大盘高位震荡，特别是券商调整时，公司轻仓参与“一带一路”铁路基建概念，既规避了券商调整风险，并取得一定收益。随着氛围好转，公司把握住市场偏好蓝筹板块，参与涨幅较小且降准预期较大的银行板块。月末公司准确判断了大盘的大幅调整，空仓规避大盘大幅震荡的风险。整月纯现货账户平均收益为21.43%。

期指方面，本月期指随市场大幅上涨，基于整个多头组合由较高仓位的股票构建，在月内，期指的多头构建并不高，整个期指交易主要配合对二级市场股票交易的收益强化，以及阶段性调整中，对冲股票重仓位的短期回调影响。整个月，期指对总体资产的收益贡献约为4%，起到了较为明显的收益强化效果。

---

免责条款：本报告仅用于向本信托产品的投资人汇报本产品期内运作情况，本公司不承担以本报告为基础进行的任何投资活动所可能导致的风险。

客服热线：4000997169

### （三）2015年1月市场展望

#### 1、1月趋势判断

各项经济数据显示实体经济依然延续弱势，12月份中国制造业 PMI 为 50.1%，比上月回落 0.2 个百分点，仅微高于荣枯临界点，表明我国制造业增长动力仍显不足。但实体经济的弱势对市场尚不足形成明显压力。市场因 PMI 的下行加剧了对货币政策放松的期待，尤其对于存款准备金率下调呼声高涨。整个 1 月预期资金面维持相对宽松格局，货币政策进一步放松的预期仍然存在。随着春节临近，市场流动性将继续保持宽松，预计 1 月份上证指数保持强势，新年行情依旧可期。

#### 2、1月需关注的板块

市场仍将主打大盘蓝筹板块，券商由于前期涨幅过大，大概率调整为主，不排除有超预期的消息刺激继续领涨。随着板块轮动，银行、地产、有色、煤炭等权重板块将相继受到资金关注。另外，由于国家大力鼓励铁路基建、机械走出去，可关注铁路、机械板块。

12月30日，中共中央总书记、中央全面深化改革领导小组组长习近平主持召开中央全面深化改革领导小组第八次会议并发表重要讲话。习近平指出，2014年是全面深化改革的开局之年，2015年是全面深化改革的关键之年，气可鼓而不可泄，要巩固改革良好势头，再接再厉、趁热打铁、乘势而上，推动全面深化改革不断取得新成效。因此，1月建议重点关注国企改革板块。

---

免责条款：本报告仅用于向本信托产品的投资人汇报本产品期内运作情况，本公司不承担以本报告为基础进行的任何投资活动所可能导致的风险。

客服热线：4000997169



公司地址：成都锦江区下东大街段 216 号喜年广场 A 幢 608 B 室

电话：028-86528951

客服专线：4000997169

公司网址：<http://www.chinassic.com/>

客服邮箱：[service@chinassic.com](mailto:service@chinassic.com)

欢迎关注中睿合银

微信公众号：chinassic



---

免责声明：本报告仅用于向本信托产品的投资人汇报本产品期内运作情况，本公司不承担以本报告为基础进行的任何投资活动所可能导致的风险。

客服热线：4000997169