

一、产品业绩表现

产品名称	同信证券-同心吉祥中睿 1 号资产管理计划		
成立日期	2013 年 7 月 26 日		
单位净值 (元/份)	月初	1.206	累计净值
	月末	1.290	1.290
本月净值增长	6.97%	本月沪深 300 表现	11.98%
成立以来回报	29%	同期沪深 300 表现	26.30%

免责声明：本报告仅用于向本信托产品的投资人汇报本产品期内运作情况，本公司不承担以本报告为基础进行的任何投资活动所可能导致的风险。

客服热线：4000997169

图 1：产品成立以来净值表现与大盘（沪深 300）走势的对照

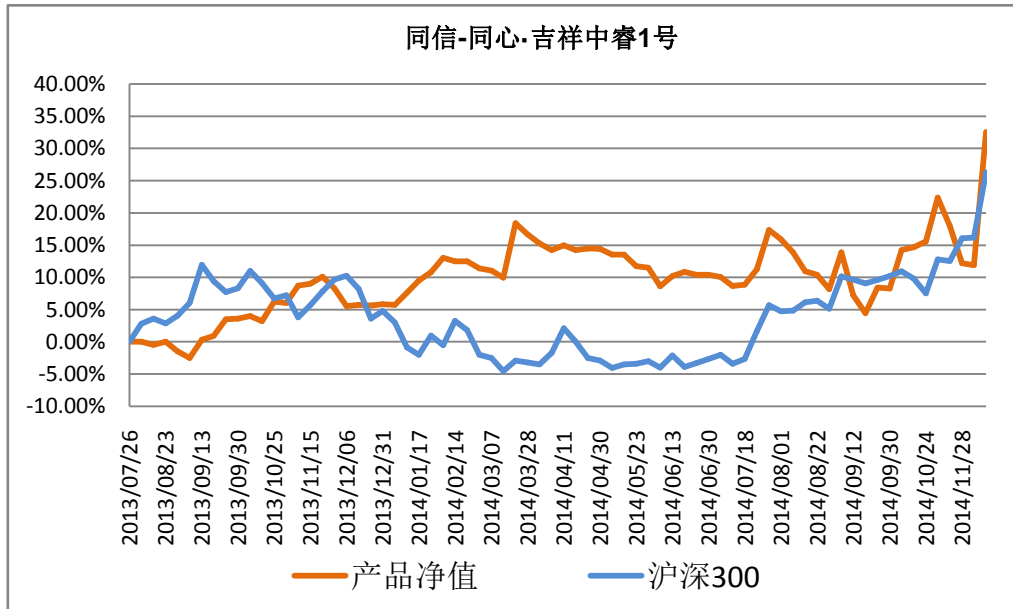
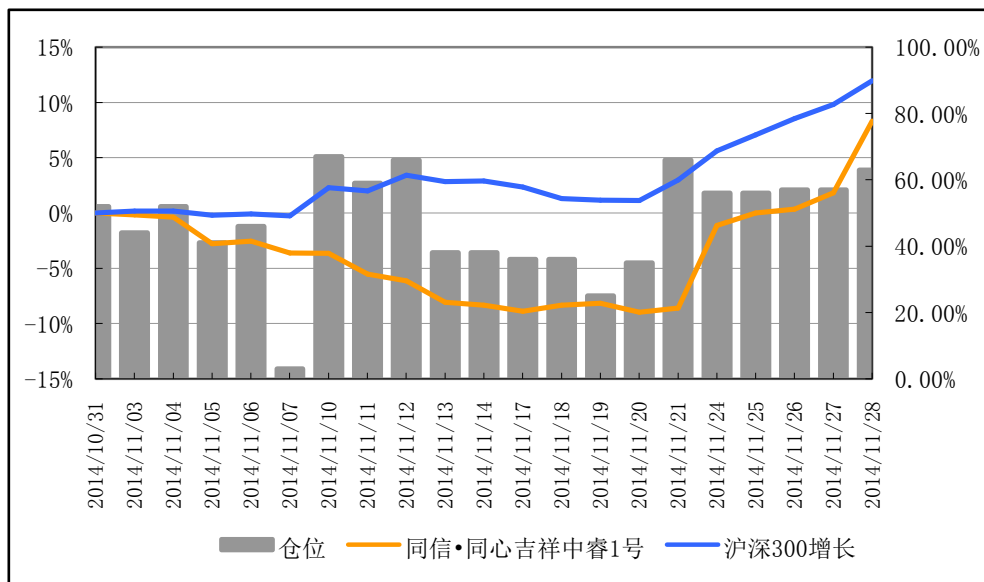


图 2：本月产品净值表现、沪深 300 指数及仓位



注：信托最新净值请查阅我公司网站：www.chinassic.com

免责声明：本报告仅用于向本信托产品的投资人汇报本产品期内运作情况，本公司不承担以本报告为基础进行的任何投资活动所可能导致的风险。

客服热线：4000997169

二、市场行情研究及投资策略分析

(一) 11月市场简述

11月月初 APEC 会议在北京举行，大盘在经历十月末放量上涨之后，在高位横盘调整，成交量也有所萎缩，但在沪港通即将开通消息的刺激下 11月11日中国银行涨停，并且大盘创下历史天量。11月17日，市场高呼的沪港通正式运行之后，市场却反映冷淡。沪港通首日仅沪股通余额用完，之后每天流入沪股的资金逐渐减少，大盘也随之缩量回调。

11月21日，央行意外降息引发了券商、房地产、保险、银行等大盘蓝筹板块的大幅上涨，从而推动大盘放量上攻并创三年以来的新高。

板块方面，11月初 APEC 会议期间，“一带一路”，自贸区，中国版“马歇尔计划”等基建题材成为市场的热点。11月下旬，由于央行的意外降息，券商、房地产、有色等权重板块成为市场的主流热点，加上政府力推 IPO 注册制改革以及存款保险制度的推出引爆了券商、银行和保险板块。市场在 APEC 会议、沪港通、降息、存款保险制度消息的刺激下走出一波强势上攻的行情。

(二) 11月操作情况

现货方面，11月初公司基于短期大盘较为弱势的判断，在操作上重个股轻指数，同时为规避风险而轻仓参与了海南航空、天山股份、祁连山。中旬由于指数高位震荡尤其是在沪港通推出之后连续小阴线持续走弱，期间公司交易仓位较低，同时也主要集中在银行，高铁等大盘蓝筹股上。11月末，央行意外降息后，市场明显强势上行，公司积极参与券商、银行、保险、房地产等权重板块，取得一定利润，但基于对指数的判断，个股仓位并不重，净值有所上涨，但略低于指数。

此外，月初重仓中国建筑，由于月中大盘氛围较差，公司及时止损，因此亏损较小。月中基于指数弱势回调行情，公司把握住市场偏好蓝筹板块，轻仓位参与基建板块，小盈小亏。月末，央行降息之后，公司积极参与券商板块，在海通证券、方正证券、辽宁成大上获利丰厚，另外中国人寿和沈阳机床也获利丰厚，上述交易为本月平均收益超过五个百分点贡献了

免责条款：本报告仅用于向本信托产品的投资人汇报本产品期内运作情况，本公司不承担以本报告为基础进行的任何投资活动所可能导致的风险。

客服热线：4000997169

大部分收益。

期货方面的主要盈利来自于11月下旬。11月中上旬，在趋势把握度上表现不理想，造成净值一定回落。进入中下旬，我们对行情性质进行了一定修正，特别在降息消息公布后，积极根据市场反应，在期指上较为坚决地布局多投头寸，取得较好的收获，本月平均收益八个点以上。东方奔势1号和东方奔势2号，因月中净值短期低于1，出于风险控制考虑，实施了仓位限制，故月末收益低于其他产品。

（三）12月市场展望

1、12月趋势判断

受11月末央行降息之后，指数出现强势上涨，加上IPO注册制度改革以及存款保险制度的推出，大盘在短短5个交易日内涨幅接近8%。而且本月最后一个交易日大盘成交量突破11日再创历史新高。鉴于短期涨幅过大，尤其是券商、银行、保险板块涨幅偏大。另外12月1日公布的PMI指数为50.3继续创新低，接近荣枯线50。因此短期大盘调整的概率较大。但是到年末政府开始发力稳增长，两个月连批万亿投资。资金方面，央行继续在货币市场净投放资金，另外逾2600只私募发行入市将为市场带来超千亿增量资金。分析人士预期，货币政策有望进一步宽松，本月内或有一次降准。因此本月上旬和中旬震荡的概率较大，下旬将继续延续上涨行情。

2、12月需关注的板块

11月末的行情明显受益于货币政策的宽松，券商、银行、保险、地产、有色等大盘蓝筹股受到资金的关注，鉴于市场对货币政策继续宽松的预期，券商、银行板块在调整之后依然向好。

12月1日召开的国际水务论坛上，高层人士透露两份重量级环保文件年内将出台，污水处理将加速发展。“水十条”是继《大气污染防治行动计划》之后，我国又一项重大污染防治计划，该计划在5年内带动至少2万亿投资需求。恰逢国务院创新投融资机制，鼓励民资进入环保等领域，建议关注该板块。

免责条款：本报告仅用于向本信托产品的投资人汇报本产品期内运作情况，本公司不承担以本报告为基础进行的任何投资活动所可能导致的风险。

客服热线：4000997169

※特别提示:

自11月21日,央行公布降息,市场呈明显上升趋势,且市场成交量持续走高,于11月末达到历史最高水平。我们认为,此次市场的表现,已经可以让我们对此轮行情的深度和持续有较为乐观的判断。市场趋势的形成和延生,从来不是一蹴而就的,目前伴随着天量的成交,短期的调整预期也较为强烈,各机构对实体经济顾虑延伸到二级市场的多空分歧仍然较大。我们仍为,未来市场的波动幅度将会较大,市场的活跃度与过去今年有明显的变化,而这类市场阶段,正是中睿核心能力擅长把握的。11月单周平均收益超过10%也说明和证实这点,对中睿来说,这正是一直期盼的春天。



公司地址:成都锦江区下东大街段216号喜年广场A幢608B室

电话:028-86528951

客服专线:4000997169

公司网址:<http://www.chinassic.com/>

客服邮箱:service@chinassic.com

欢迎关注中睿合银

微信公众号:chinassic



免责条款:本报告仅用于向本信托产品的投资人汇报本产品期内运作情况,本公司不承担以本报告为基础进行的任何投资活动所可能导致的风险。

客服热线:4000997169