

一、产品业绩表现

产品名称	上海信托-中睿吉祥管家 10 期		
成立日期	2011 年 1 月 21 日		
单位净值 (元/份)	月初	1.0794	累计净值
	月末	1.1525	1.1525
本月净值增长	6.77%	本月沪深 300 表现	2.34%
成立以来回报	15.25%	同期沪深 300 表现	-15.93%

免责声明：本报告仅用于向本信托产品的投资人汇报本产品期内运作情况，本公司不承担以本报告为基础进行的任何投资活动所可能导致的风险。

客服热线：4000997169

图 1：产品成立以来净值表现与大盘（沪深 300）对比

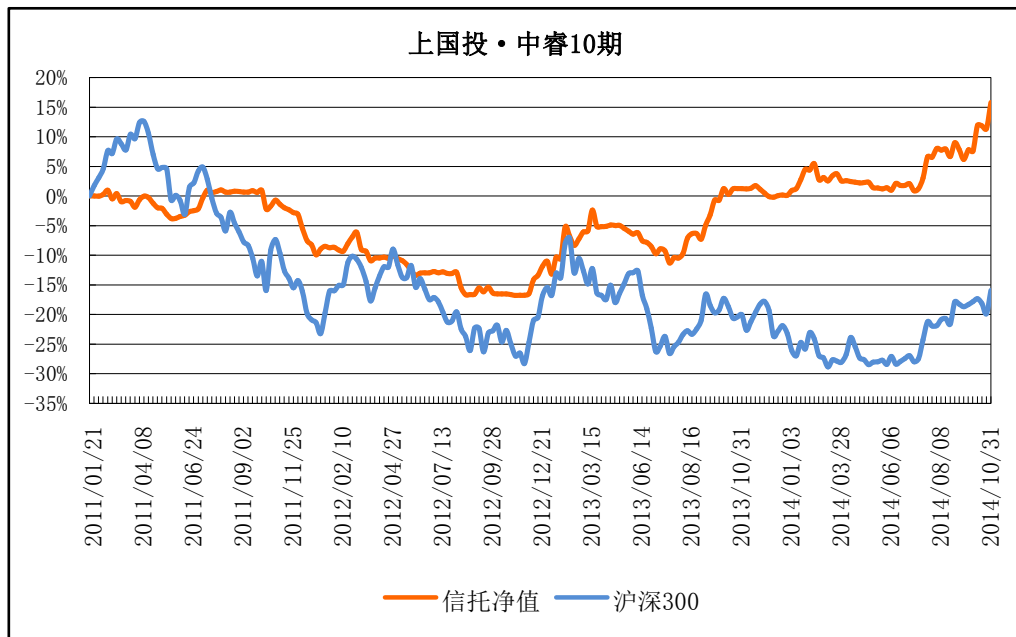
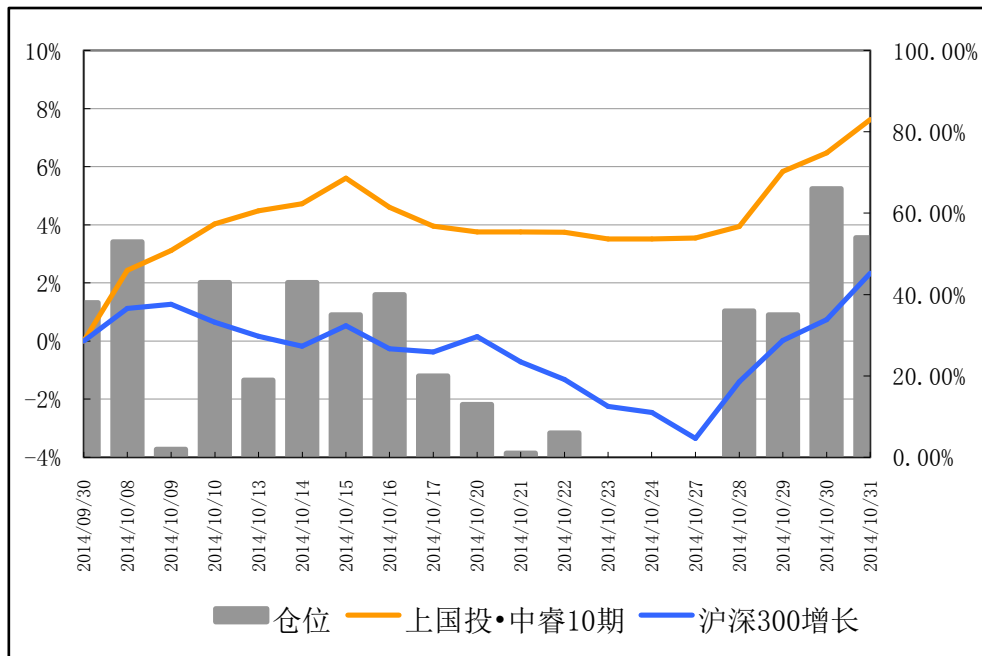


图 2：本月产品净值表现、沪深 300 指数及仓位图



注：信托最新净值请查阅我公司网站：www.chinassic.com

免责声明：本报告仅用于向本信托产品的投资人汇报本产品期内运作情况，本公司不承担以本报告为基础进行的任何投资活动所可能导致的风险。

客服热线：4000997169

二、市场行情研究及投资策略分析

（一）十月市场简述

十月月初大盘依旧延续九月份的震荡行情，十月基本是处于高位小幅回落的过程中，同时成交量也逐步萎缩，但十月末最后四天大盘选择方向，放量上行并创出新高，一举站稳2400点大关。

十月末行情的特点在于近期大盘蓝筹低价类股票走出一波强势行情，月初市场对于沪港通的期待是的大部分资金处于观望之中，随着进一步消息的刺激市场资金终于做出选择，在十月末走出强势放量五连阳。

板块方面，十月初最为强势的主流热点是三季度报板块，主要是三季报披露即将进入高潮期，业绩大增的低价个股受到市场追捧。10月中旬，受国外埃博拉病毒的扩散以及美股防护服概念股的疯涨，国内的埃博拉相关概念股成为市场追逐的热点。紧随埃博拉概念，随着一则中国赛马会于日前在北京成立以及赛马会马彩工作组也正式成立的消息爆出，市场热点又切换到赛马相关的概念股。10月下旬，次新股的持续火爆加上海西自贸区进程的推进，以及高铁走出去大势下中国南、北车相继停牌，市场在这几大概念的引领下走出一波强势上涨的行情。

（二）十月操作情况

现货方面，十月初公司基于短期大盘较为弱势的判断，在操作上重个股轻指数，同时为规避风险轻仓参与了铁龙物流、安信信托、银华锐进。在机会出现时，公司单只股票仓位在20%—37%果断重仓了民生银行、太钢不锈、中国电建，获利颇丰。中旬由于指数连续小阴线持续走弱，公司交易频率逐渐降低，同时也主要集中在证券，铁建等大盘票。十月末，市场呈明显上行趋势，公司积极参与了铁建的中国中铁、中国铁建、攀钢钒钛、太原重工，同时也建仓海西自贸区相关概念股：厦门港务、厦门国贸、福建高速，取得了较好收益。

月初公司准确的判断以及对于独立个股的精准中仓出击，如重仓23%的太钢不锈和重仓37%的中国电建，为本月盈利开了个好头。月中基于弱势行情，指数逐步回落走弱，公司把握住市场的偏好大盘蓝筹的风格，小亏小盈。本月月末的短期强势行情是本月盈利的重点，为本月贡献了大部分收益。

期指操作方面，公司主要在月中，以小资金捕捉短期波动为主，但收益不明显。在月末，

免责声明：本报告仅用于向本信托产品的投资人汇报本产品期内运作情况，本公司不承担以本报告为基础进行的任何投资活动所可能导致的风险。

客服热线：4000997169

因对趋势形成的判断加强，积极参与，体现了短期择时的优势，取得了较好收获，本月平均收益三个点左右。

（三）十一月市场展望

1、十一月趋势判断

经过十月末指数强势上行的表现之后，十一月行情上半月更多的是以指数调整为主，来消化这一波上涨行情，同时对于市场各方普遍看好的沪港通的正式出台也是在十一月行情调整的一个支撑事件。根据最新的消息，港交所对于沪港通已经做好了全面的准备，只等证监会一声令下。之前盛传的十月底开通的延误，加上近期各方面正面的消息，市场对于下月中下旬正式开启沪港通预期很高。当然十一月后半月的行情的判断还需要进一步对市场利好事件的支撑，如若迟迟未出，十一月的行情走势极有可能走出八月份的弱势震荡行情。

2、十一月需关注的板块

十月末的市场追逐的板块与具有明显的政策驱动性驱动，如海西自贸区，“一带一路”国家战略方案出台的预期，包括十一月份 APEC 会议上将会讨论的亚太自贸区问题；同时对于个股，市场也是明显偏好低价低位、市值较大的蓝筹股。所以基于十月末的短期的强势行情的延续性，下月市场关注的重点依旧会偏向国家政策倾斜的板块，同时个股也将会是一些在政策面或是公告中有突出利好的个股。如高铁板块，工程机械板块，出口型的基建板块等，值得十一月继续关注。



公司地址：成都锦江区下东大街段 216 号喜年广场 A 幢 608 B 室

电话：028-86528951

客服专线：4000997169

公司网址：<http://www.chinassic.com/>

客服邮箱：service@chinassic.com

免责条款：本报告仅用于向本信托产品的投资人汇报本产品期内运作情况，本公司不承担以本报告为基础进行的任何投资活动所可能导致的风险。

客服热线：4000997169