

### 一、产品业绩表现

产品名称	中铁信托-中睿吉祥管家一期		
成立日期	2009年5月25日		
单位净值(元/份)	月初	1.4420	累计净值
	月末	1.4528	1.4528
本月净值增长	0.75%	本月沪深300表现	0.40%
成立以来回报	45.28%	同期沪深300表现	-21.35%

免责声明：本报告仅用于向本信托产品的投资人汇报本产品期内运作情况，本公司不承担以本报告为基础进行的任何投资活动所可能导致的风险。

客服热线：4000997169

图 2：产品成立以来净值表现与大盘（沪深 300）对比

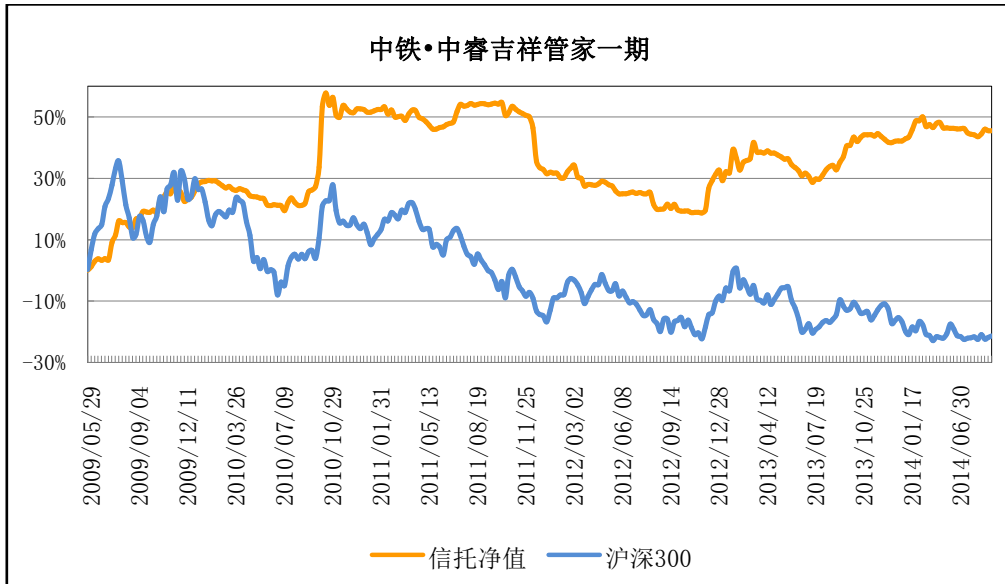
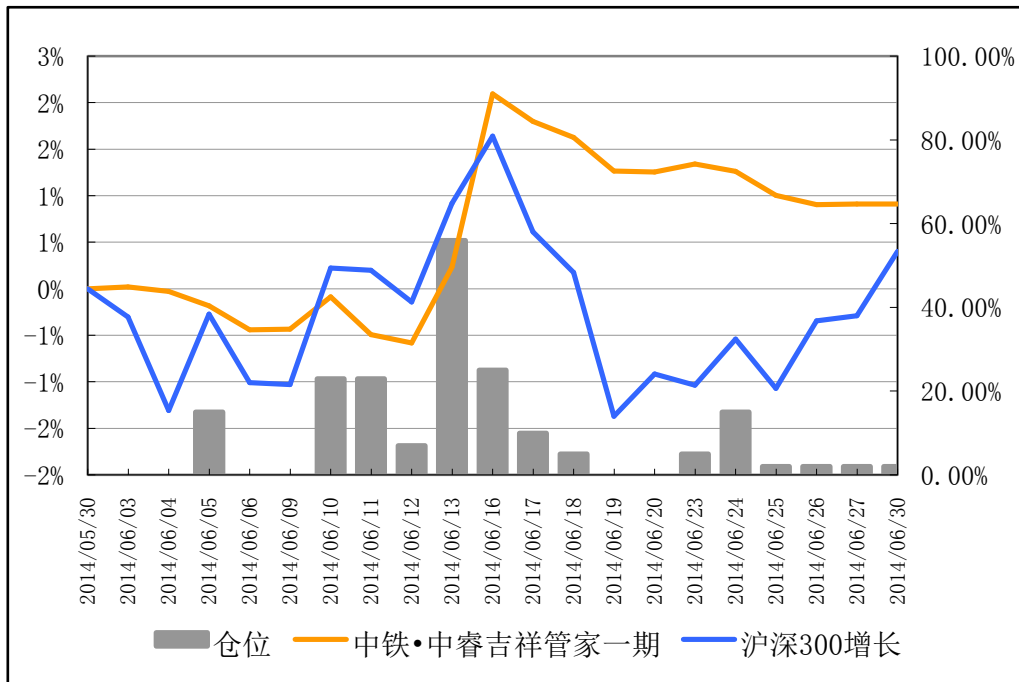


图 2：本月产品净值表现、沪深 300 指数及仓位图



信托最新净值请查阅我公司网站：[www.chinassic.com](http://www.chinassic.com)

免责声明：本报告仅用于向本信托产品的投资人汇报本产品期内运作情况，本公司不承担以本报告为基础进行的任何投资活动所可能导致的风险。

客服热线：4000997169

## 二、市场行情研究及投资策略分析

### （一）上月市场回顾

6月大盘依旧维持箱体震荡，最高2087，最低2010，整月涨幅0.45%。6月初大盘位于2020附近，2000附近的支撑明显，然后随着成交量的逐渐放大，指数开始缓慢爬升，中旬涨到2087点后，开始快速下跌，四个交易日跌倒2010点，随后继续箱体震荡。

6月出现的热点主要有智能机械概念、资源涨价引起的有色板块上涨、中报高送转和业绩预增行情，而最吸引投资者的是下旬的在线教育和新股上市引发的市场对新股及其影子股的炒作。

22日，中国政府网发布《国务院关于加快发展现代职业教育的决定》，市场资金开始流向在线教育板块，后面随着主席和总理对职业教育发展做出重要指示，概念开始发酵，短短七个交易日，陕西金叶（000812）从4.5涨至7.7，涨幅71%。

26日，三只新股上市，在此之前，市场就开始了对其概念的炒作，13日开始，市场资金就对参股莎普爱思的景兴纸业（002067）开始追捧，11个交易日，002067从2.29涨至4.64，涨幅超过一倍，上市的新股每日缩量一字板更是表明了市场的广泛认同。

### （二）本月操作情况

现货方面，本月小幅获利。月初基于对大盘和板块行情的准确判断，公司买入博瑞传播、华谊兄弟和银华锐进，后面大盘小幅上扬，再次踏准节奏，买入热点板块的龙头万向钱潮。基于对大势的判断，公司也参与金融股的炒作，民生银行符合判断，而对于平安银行的操作，当出现小的亏损后，公司及时止损。中旬，公司也小幅参与了有色板块的炒作，虽然对行情判断正确，但是由于大盘的转弱，选取的标的小幅亏损后就立刻止损，防止了亏损的扩大。月底时，判断指数会向上震荡，公司买入两只成分股四川长虹和包钢稀土，长虹的走势符合预期，而包钢稀土，在小额亏损后立刻止损，有效地保住了本月的利润。

期货方面，本月大盘处于盘整震荡，公司的判断上出现小幅偏差，整体收益上出现小的亏损，但每次都能果断清仓出局，有效地防止了亏损的扩大，严格执行了公司的投资策略。

### （三）下月市场展望

#### 1、下月趋势判断

6月份经济数据继续好转，经济企稳在逐渐稳固，并且李克强总理明确用7.5%“下限论”

免责声明：本报告仅用于向本信托产品的投资人汇报本产品期内运作情况，本公司不承担以本报告为基础进行的任何投资活动所可能导致的风险。

客服热线：4000997169

代替了 7.5% “左右论”，可以预期如果经济再次下滑政府会继续推出微刺激政策，同时指数近半年的盘整震荡表明，大盘 2000 点附近具有很强的支撑，我们仍然认为指数向下的空间不大，仍将维持箱体震荡，如有相关政策的刺激，指数会出现一波有力的上扬。

## 2、下月需关注的板块

下月的市场热点，主要还是围绕新上市的几只股票进行炒作，年初市场对新股的炒作，极大的点燃了资金对新股的热情，目前已经明确要上市的新股还有一只，如果后面出现断档期，那么对新股的追捧会更进一步加大。



公司地址：成都锦江区下东大街段 216 号喜年广场 A 幢 608 B 室

电话：028-86528951

客服热线：4000997169

公司网址：<http://www.chinassic.com/>

客服市场部邮箱：[service@chinassic.com](mailto:service@chinassic.com)

免责声明：本报告仅用于向本信托产品的投资人汇报本产品期内运作情况，本公司不承担以本报告为基础进行的任何投资活动所可能导致的风险。

客服热线：4000997169