

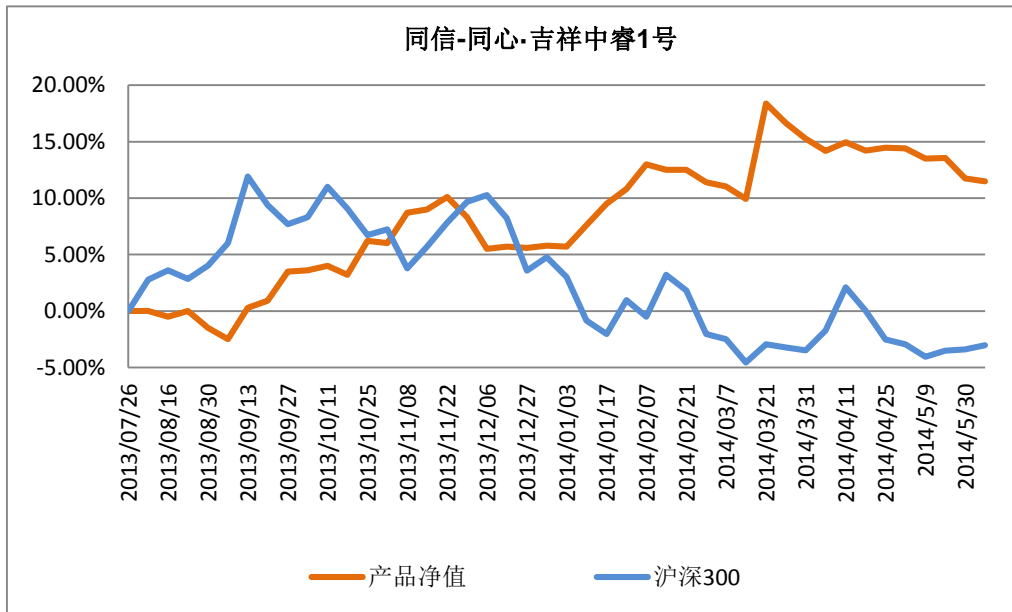
一、产品业绩表现

产品名称	同信证券-同心吉祥中睿 1 号资产管理计划		
成立日期	2013 年 7 月 26 日		
单位净值 (元/份)	月初	1.1420	累计净值
	月末	1.115	1.115
本月净值增长	-2.36%	本月沪深 300 表现	-2.36%
成立以来回报	11.50%	同期沪深 300 表现	-3.04%

免责声明：本报告仅用于向本信托产品的投资人汇报本产品期内运作情况，本公司不承担以本报告为基础进行的任何投资活动所可能导致的风险。

客服热线：4000997169

图 1：产品成立以来净值表现与大盘（沪深 300）走势的对照



注：信托最新净值请查阅我公司网站：www.chinassic.com

免责声明：本报告仅用于向本信托产品的投资人汇报本产品期内运作情况，本公司不承担以本报告为基础进行的任何投资活动所可能导致的风险。

客服热线：4000997169

二、市场行情研究及投资策略分析

（一）、上月市场简述

5月大盘并无单边行情，整月在2000-2050点箱体区间内震荡，市场热情不足，成交量低迷。板块方面京津冀、新疆等区域经济概念板块受到市场的青睐，同时信息安全、油气改革、高送转等概念也受到市场的追捧。

5月影响行情趋势的重大因素有：

经济面上：5月初公布的4月经济数据较3月有所好转，5月底公布的5月初步经济数据较4月再次好转，经济已经有弱势企稳的迹象。

政策面上：近期国家推行了一系列微刺激政策，在促发展和促改革之间寻找平衡点。

资金面上：国务院决定加大定向降准力度，同时央行加大公开市场操作力度向市场投放基础货币，资金面较为宽松。

消息面上：1、5月初，证监会陆续发布IPO预披露名单，同时重启了IPO发审会，2、5月9日晚，国务院颁布了“新国九条”，将发展资本市场提升到国家战略任务的高度，3、5月19日，肖刚表示从6月到年底计划发行新股100家左右，发行数量低于市场的预期。

（二）、本月操作情况

股票方面，基于对行情的判断，公司小仓位试探性买入了云南锆业、中青宝、掌趣科技、神州泰岳、大智慧、国金证券等强势个股，受制于大盘的疲软，所交易股票盈利率不高，但因为仓位控制和及时止损措施未造成大损失，当月股票交易略有亏损。

期指方面，本月大盘处于宽幅震荡的行情，公司仍以小部分仓位捕捉波段机会交易为主，但因市场趋势不明显，交易成功率不高，期指交易与本月股票交易一样出现了小幅亏损。

总体来说，本月大盘宽幅震荡，公司在趋势性行情出现时，能够小幅试探性的进场，当出现趋势改变时，我们能够严格止损，虽然总体出现小幅亏损，但符合公司的投资策略。

（三）、下月市场展望

1、对下月趋势的判断

一季度GDP在合理区间，则政府近期出台大规模刺激政策的可能性没有，但3月份较差的经济数据迫使政府出台了小规模刺激政策，并使经济在4月份弱势企稳，且5月份初步经济数据较4月继续回升，综合来看经济企稳逐渐稳固，同时政府可能会继续推出微刺激政

免责声明：本报告仅用于向本信托产品的投资人汇报本产品期内运作情况，本公司不承担以本报告为基础进行的任何投资活动所可能导致的风险。

客服热线：4000997169

策，因此判断下月大盘下跌空间不大，不排除会有一小波反弹。

2、下月需关注的板块、概念

IPO 可能在 6 月重启，因此 6 月需重点关注新股，前期市场热点京津冀、新疆等板块也需适当关注，同时也需关注涨价概念、低价蓝筹等概念。



公司地址：成都锦江区下东大街段 216 号喜年广场 A 幢 608 B 室

电话：028-86528951

客服热线：4000997169

公司网址：<http://www.chinassic.com/>

客服市场部邮箱：service@chinassic.com

免责声明：本报告仅用于向本信托产品的投资人汇报本产品期内运作情况，本公司不承担以本报告为基础进行的任何投资活动所可能导致的风险。

客服热线：4000997169